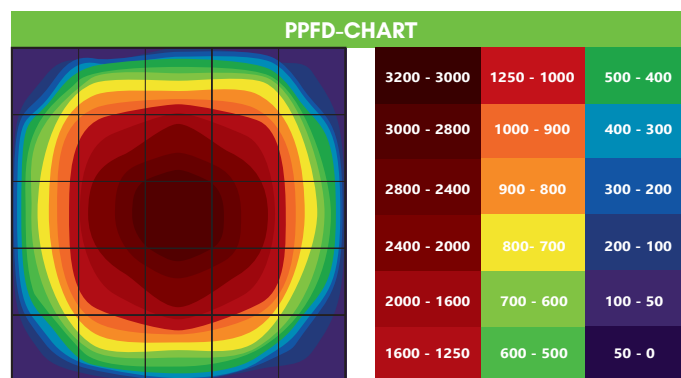
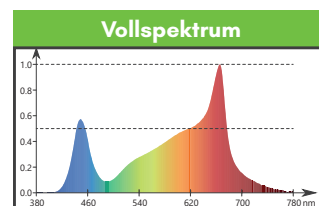
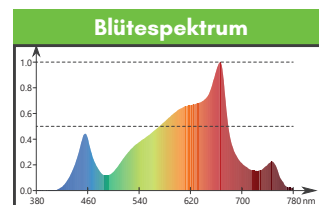
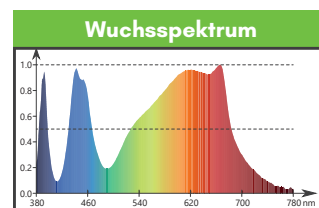
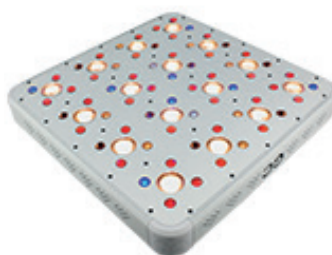
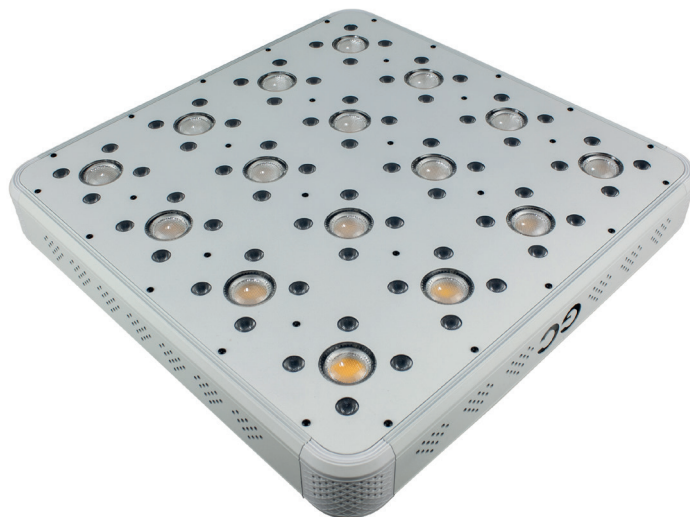


# Greenception LED GC-16

Die GC-16 wurde als 1:1 Ersatz für vorhandene Natriumdampf lampen konzipiert. Sie liefert den gleichen Ernteertrag bei einer Energieersparnis von ca. 40 Prozent. Die GC-16 ist schaltbar. Sowohl das Lichtspektrum, als auch die Energiemenge kann auf die jeweilige Phase (Vollspektrum/Wuchs/Blüte) angepasst werden.

Ein hocheffizienter PAR-Vollspektrum COB-Chip bildet das Herzstück der Lampen. Ergänzt wird dieser Chip durch 4 x SMD-Chips pro Modul. Diese liefern zusätzlich Blau-, Rot- oder Infrarotfrequenzen, um Ihre Lieblingspflanze in der Wuchs- oder Blütephase besonders gezielt zu unterstützen.

Datenblatt	GC-16
<b>Clusteranzahl</b>	16
<b>Schaltstufenanzahl</b>	4
<b>Leistungsaufnahme</b>	480 W
· 2 x Vollspektrum	64 W
· 4 x Vollspektrum	128 W
· Wuchsspektrum	64 W
· Blütespektrum	256 W
<b>Äquivalent zu ND-Lampen</b>	600 W ND/L/HPS
<b>Abmessungen</b>	405 x 405 x 70 mm
<b>Gewicht</b>	9,86 kg
<b>Photonen-Flussdichte (15cm)</b>	~ 2700 $\mu\text{mol}/\text{m}^2/\text{s}$
<b>Photonen-Flussdichte (30cm)</b>	~ 2200 $\mu\text{mol}/\text{m}^2/\text{s}$
<b>Effizienz (je nach Schaltstufe)</b>	2,4 – 2,8 $\mu\text{mol}/\text{J}$
<b>Anlauf-/Zündzeit</b>	<1 Sek.
<b>Gehäusefarbe</b>	Weiß
<b>Abstrahlwinkel</b>	COB: 90°, LED: 90°
<b>Nennlebensdauer</b>	40.000 Std.
<b>Schaltzyklen</b>	> 50.000
<b>Kabel</b>	IEC C13/C14
<b>Spannung</b>	220-240V ~50-60Hz
<b>Material</b>	<ul style="list-style-type: none"> <li>· Beschichtetes Metall</li> <li>· Aluminium</li> <li>· Hartplastik</li> </ul>
<b>Verbaute Chips</b>	<ul style="list-style-type: none"> <li>· 660nm Rot: Osram Oslon SSL</li> <li>· 6400k White: CREE XP-E</li> <li>· UV: Nichia NVSU</li> </ul>
(COB: Betriebsgeheimnis. Optimiert für den Einsatz in der Pflanzenzucht. Spektrum folgt der McCree-Kurve. ca. 3150K, CRI = min. 85)	



Fläche: 100 cm x 100 cm, Höhe: 30 cm

